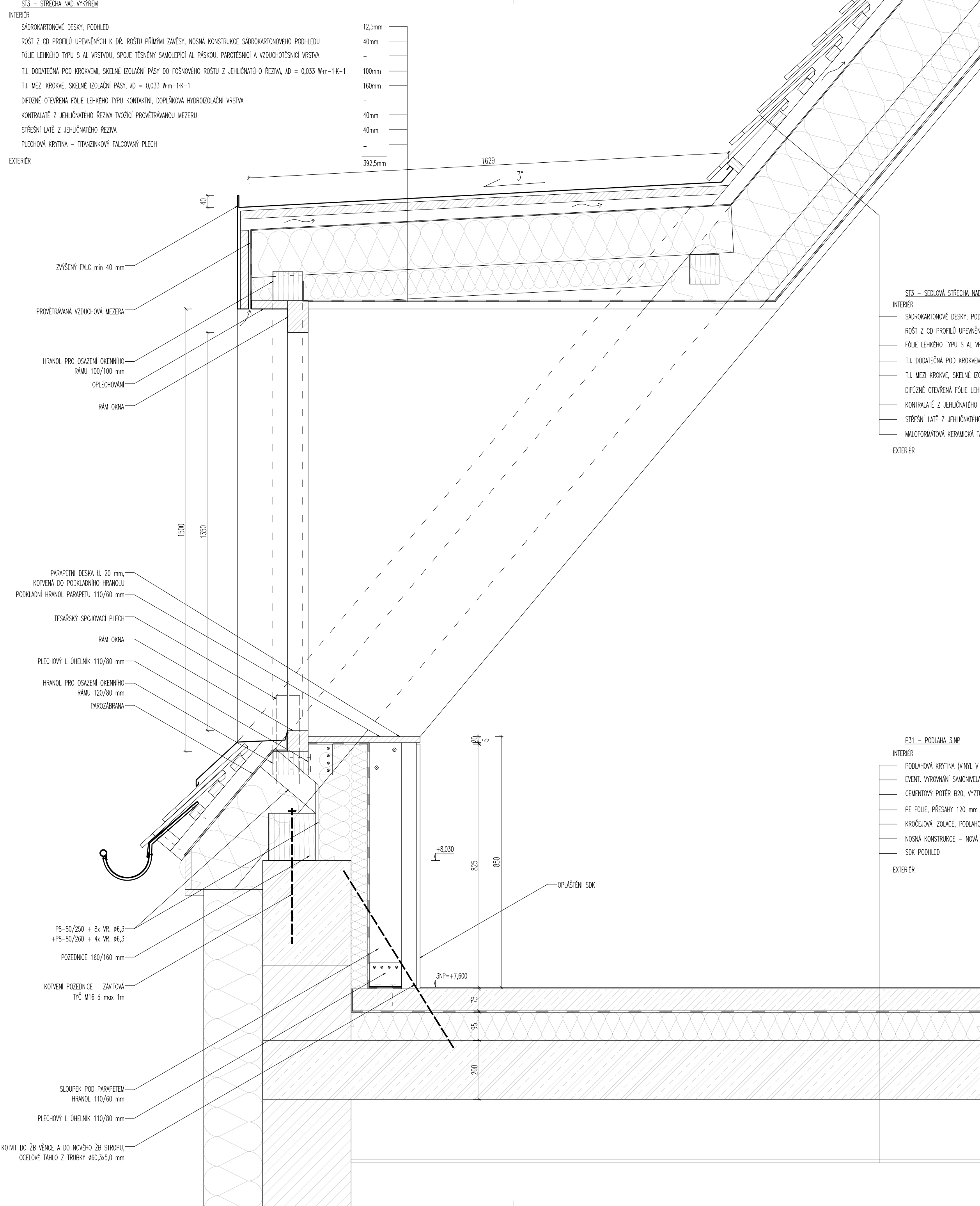


ST3 – STŘECHA NAD VÝKŘEM

INTERIÉR

- SÁDROKARTONOVÉ DESKY, PODHLED
- ROŠT Z CD PROFILŮ UPEVNĚNÝCH K DŘ. ROŠTU PŘÍMÝMI ZÁVĚSÝ, NOSNÁ KONSTRUKCE SÁDROKARTONOVÉHO PODHLEDU
- FÓLIE LEHKÉHO TYPU S AL VRSTVOU, SPOJE TĚSNĚNÝ SAMOLEPIČÍ AL PÁSKOU, PAROTĚSNICI A VZDUCHOTĚSNICI VRSTVA
- T.J. DODATEČNÁ POD KROKVEM, SKELNÉ IZOLAČNÍ PÁSY DO FOŠNOVÉHO ROŠTU Z JEHLIČNATÉHO ŘEZIVA,  $\lambda_D = 0,033 \text{ Wm-1K-1}$
- T.J. MEZI KROKVE, SKELNÉ IZOLAČNÍ PÁSY,  $\lambda_D = 0,033 \text{ Wm-1K-1}$
- DIFÚZNĚ OTEVŘENÁ FÓLIE LEHKÉHO TYPU KONTAKTNÍ, DOPLŇKOVÁ HYDROIZOLAČNÍ VRSTVA
- KONTRALATĚ Z JEHLIČNATÉHO ŘEZIVA TVOŘÍCÍ PROVĚTRÁVANOU MEZERU
- STŘEŠNÍ LATĚ Z JEHLIČNATÉHO ŘEZIVA
- PLECHOVÁ KRYTINA – TITANZINKOVÝ FALCOVANÝ PLECH

EXTERIÉR



ST3 – SEDLOVÁ STŘECHA NAD 3.NP

INTERIÉR

- SÁDROKARTONOVÉ DESKY, PODHLED
- ROŠT Z CD PROFILŮ UPEVNĚNÝCH K DŘ. ROŠTU PŘÍMÝMI ZÁVĚSÝ, NOSNÁ KONSTRUKCE SÁDROKARTONOVÉHO PODHLEDU
- FÓLIE LEHKÉHO TYPU S AL VRSTVOU, SPOJE TĚSNĚNÝ SAMOLEPIČÍ AL PÁSKOU, PAROTĚSNICI A VZDUCHOTĚSNICI VRSTVA
- T.J. DODATEČNÁ POD KROKVEM, SKELNÉ IZOLAČNÍ PÁSY DO FOŠNOVÉHO ROŠTU Z JEHLIČNATÉHO ŘEZIVA,  $\lambda_D = 0,033 \text{ Wm-1K-1}$
- T.J. MEZI KROKVE, SKELNÉ IZOLAČNÍ PÁSY,  $\lambda_D = 0,033 \text{ Wm-1K-1}$
- DIFÚZNĚ OTEVŘENÁ FÓLIE LEHKÉHO TYPU KONTAKTNÍ, DOPLŇKOVÁ HYDROIZOLAČNÍ VRSTVA
- KONTRALATĚ Z JEHLIČNATÉHO ŘEZIVA TVOŘÍCÍ PROVĚTRÁVANOU MEZERU
- STŘEŠNÍ LATĚ Z JEHLIČNATÉHO ŘEZIVA
- MALOFORMÁTOVÁ KERAMICKÁ TAŠKA BOBROVKA

EXTERIÉR

- 12,5mm
- 40mm
- 
- 100mm
- 200mm
- 
- 40mm
- 40mm
- 
- 432,5mm

P31 – PODLAHA 3.NP

INTERIÉR


- PODLAHOVÁ KRYTINA (VINYL V PÁSECH Š. 2M, LEPENÝ K PODKLADU)
- EVENT. VYROVNÁNÍ SAMONIVELACÍ
- CEMENTOVÝ POTĚR B20, VYTUŽENO KARI SÍTI
- PE FÓLIE, PŘESAHY 120 mm
- KROČEJOVÁ IZOLACE, PODLAHOVÉ DESKY EPS
- NOSNÁ KONSTRUKCE – NOVÁ ŽLB STROPNÍ DESKA
- SDK PODHLED

EXTERIÉR

- 2mm
- 3mm
- 75mm
- 
- 95mm
- 200mm
- 
- 375mm

1 : 10 / 1 cm = 0,1 m  
0 0,3m

±0,000 = 203,22 m n.m.

ZODPOVĚDNÝ PROJEKTANT	ING. ARCH. TOMÁŠ JURÁK autorizovaný architekt ČKA 04380   +420 605 211 676   jurak@tjarchitekti.cz	 <b>TJ ARCHITEKTI</b> RYBNÍKOVÁ 28   OBJEKT 24   602 00 BRNO www.tjarchitekti.cz   info@tjarchitekti.cz
AUTOR	Architekti Brno s.r.o., Chudčická 1352/10, 635 00 Brno-Bystrc	
SPOLUPRÁCE	ING. ARCH. ANDREA KUČEROVÁ, ING. ARCH. ADAM MICHNA, ING. ARCH. ZUZANA ŠARMANOVÁ, ING. ARCH. ZUZANA JURÁKOVÁ	
INVESTOR	Hospic sv. Alžběty o.p.s.	
MÍSTO AKCE	Kamenná 36, 639 00 Brno - Štýřice, parc. č. 759/1, 760, 761, 762, k.ú. Štýřice (610186) <b>REKONSTRUKCE SEVERNÍHO KŘIDLA KLÁŠTERA SV. ALŽBĚTY</b>	DATUM 05 / 2018
OBJEKT STUPEŇ	SO 01 - KLÁŠTER PROVÁDĚCÍ DOKUMENTACE STAVBY (DPS)	FORMÁT 3 x A4
		Č. ZAK. 1617
		PARÉ
ČÁST	D.1.1 ARCHITEKTONICKO - STAVEBNÍ ŘEŠENÍ	MĚŘÍTKO 1:10
VÝKRES	<b>DETAIL 4</b>	ČÍSLO VÝKRESU <b>D.1.1.39d</b>